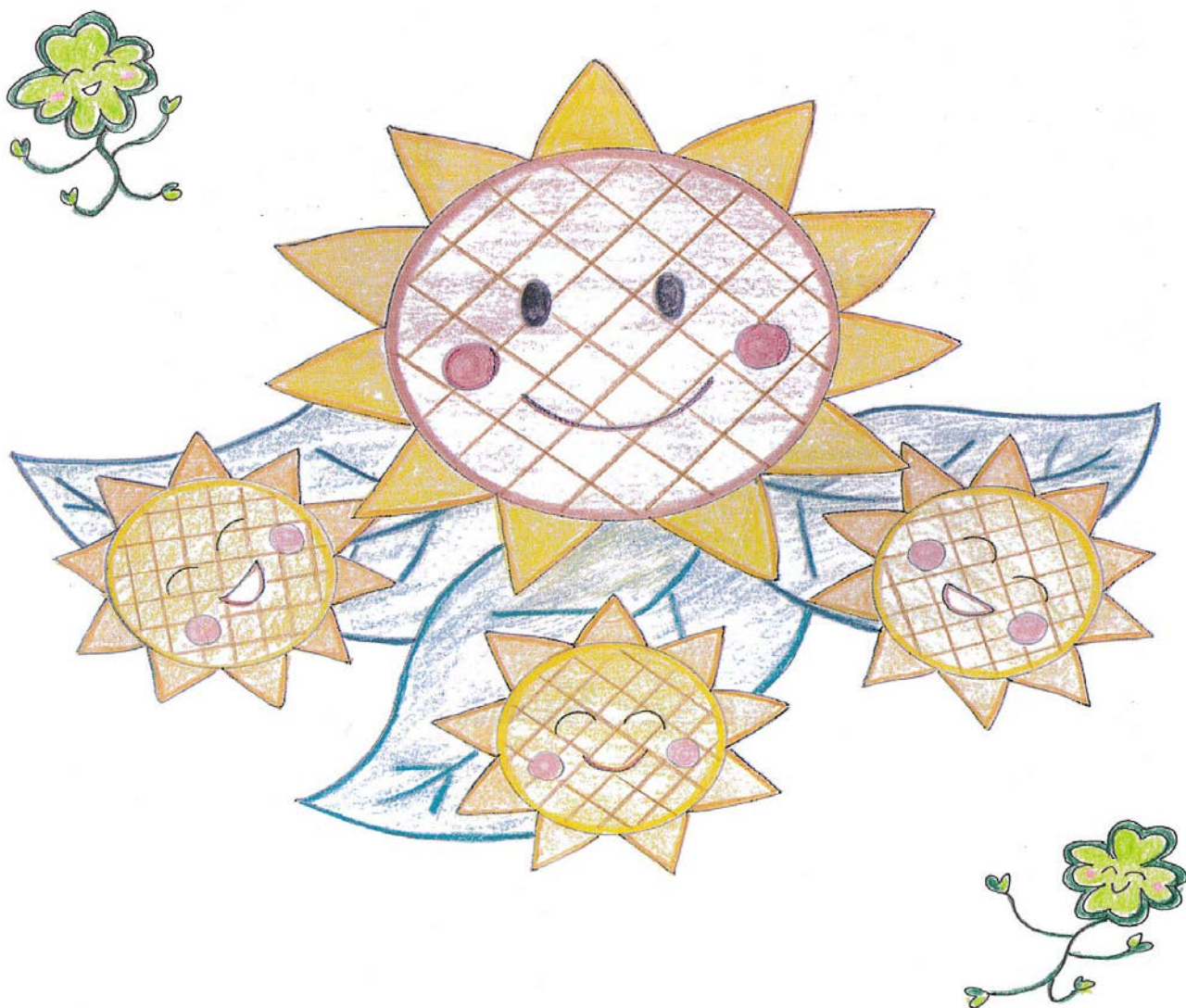


NPO法人クローバー福祉会

ベストフレンド

ひまわり



1日の流れ

★送迎車そうげいしゃに乗ってひまわりへ（9時までに着きます）

★体温たいおんと血圧けつあつをはかる。お茶を飲む。



9時15分ふん 朝礼ちょうらい



9時30分ぶん 活動開始かつどうかいし（作業班さぎょうはんと余暇班よかはんに分かれて活動かつどう）



- ・作業⇒箱折りをするよ！
- ・余暇⇒運動や創作、マッサージなどをするよ！
- ・音楽療法⇒月2回、音楽の時間があるよ！



11時 活動終わり。自由時間じゆうじかん。



11時30分ぶん ご飯はんを食べる。歯磨きはみがをして昼休みひるやす。

- ・おべんとう飯を注文できるよ！
- ・食事会⇒食べにでかけるときもあるよ！！
- ・ハッピーデー⇒月のはじめに『お楽しみ』の食べ物がでるよ！



1時 活動開始かつどうかいし

- ・体育館活動⇒みんなで運動してくるよ！
- ・入浴⇒施設のお風呂に入ったり、お風呂入りにでかけたりもするよ！



3時 茶ちゃのお茶を飲む。



3時45分ぶん 帰る準備かえじゆんびをする。



4時 送迎車そうげいしゃに乗っておうちへ

🚌遠足🚌

バスに乗って、職員さんや
お父さん・お母さんと一緒に
お出かけ！



☆課外活動☆

職員さんとみんなで
お出かけするよ！
カラオケ🎤にも行ったよ！

★個別活動★

職員さんと2人で活動できる時間。
いちご狩りやひまわり畑へ
お出かけしたりできるよ！



👏ふれあいピック👏

沢山のお友達と運動会！
赤組 白組 がんばれ～！



🎅クリスマス会🎅

ダンスの発表を
みんなでしたよ＼(^o^)/



☆一年を通して楽しい活動が沢山あります！詳しくは、お問い合わせを(^◇^)/

【問い合わせ】

★住所

〒963-0541

福島県郡山市喜久田町堀之内字堂田12

★電話

024-955-6407

★FAX

024-955-6465

★利用日

月曜日～金曜日

★休業日

土曜日・日曜日・祝日・夏季休暇・年末年始

★利用時間

9時～16時まで

