

特定非営利活動法人 クローバー福祉会

日中一時支援事業所



ハッピーくじら



住 所: 郡山市喜久田町堀之内字堂田12

電 話: 024-955-6408

F A X: 024-955-6465

利 用 日: 水曜日・木曜日・金曜日・土曜日・日曜日・祝日(月・火以外)

利用時間: 平日 13:00~17:30

利用時間: 土日祝日学校休み8:30~17:00

休 業 日: 月曜日・火曜日・GW・お盆休み・年末年始

# ハ ッ ピ ー く じ ら と は ？

## 【コンセプト】

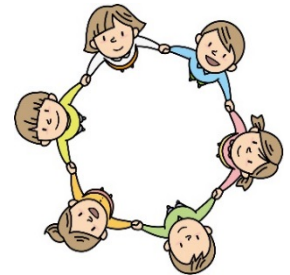
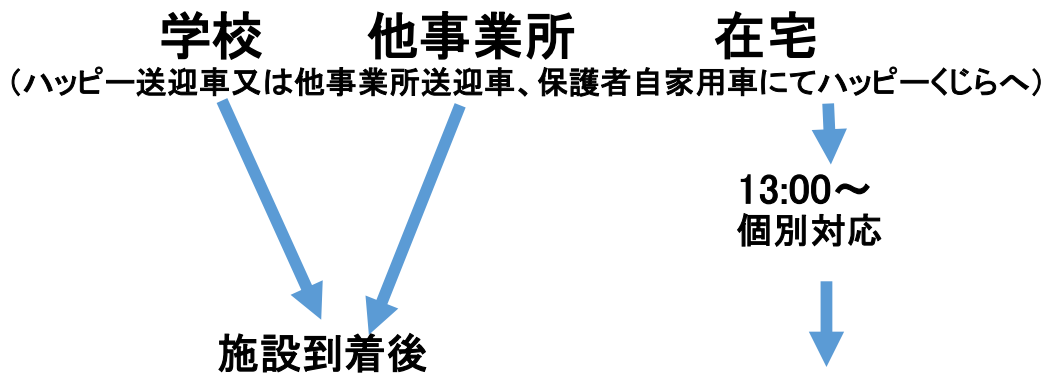
『苦しい事も、楽しいことも、一緒に分かちあい、自分の個性を大切に』

障がい(知的)をもつ方のご家族、働くお父さんやお母さんが安心して働けるように

放課後を友達や職員と共に楽しく活動出来るように支援することです。

日常的に介護しているご家族の一時的な休息を得られるよう支援致します。

### 〈平日の使用例〉



16:00～おやつタイム(おやつ代100円)

16:15～(水) **感覚教室**⇒折り紙やぬりえなどで創作活動

(木) **料理教室**⇒お菓子作り、たこ焼きなど

(金) **運動教室**⇒楽しい曲でダンスやストレッチ

17:30～送迎スタート

**※水～金曜日の教室は会費0円！！**

### 〈土日・祝日(8:30～17:00)スケジュール〉

〈午前〉

・朝礼

・ニギニギ体操

・音楽療法

・てれび絵本

・お料理教室など

〈午後〉

・DVDやカラオケなど

(パズルやCDなど持参して過ごすこともできるよ！)

・おやつ

・DVDやパズルなど

・17:00～送迎スタート

土曜日、日曜日は

グループ活動(お食事会)・散歩・体力作り・買い物学習・ドライブ・DVD鑑賞

お料理教室・創作活動・お花見・紅葉狩りなど

四季折々のレクリエーションを取り入れております。

**※土曜日、日曜日の会費は別途になります。**

# 日 中 一 時 支 援 と は ？



もっと長い時間  
働きたいけど…。  
預かってもらえる所ないのよね。

午後から予定が…。

体調が悪い…。

最近忙しくて…。  
ゆっくりする時間が欲しい。

どういう時に利用すると便利なの？



**あっ！！そんなとき！**

**日中一時支援を利用しよう！**

ご利用されている保護者の方にお聞きしました

『日中一時支援を利用してみてどうですか？』

Aさんからの声：仕事で帰りが遅いので助かっています！

Bさんからの声：土曜日、日曜日、祝日もやっているのを助かります！

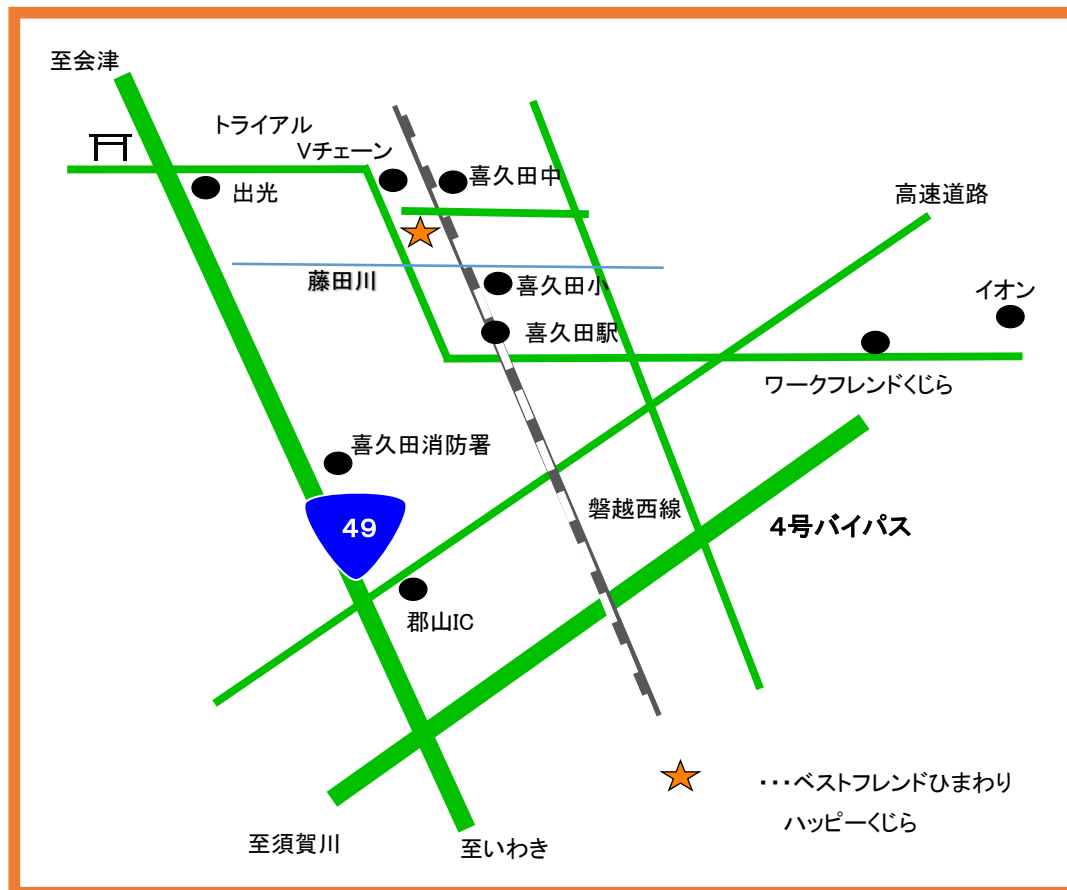
Cさんからの声：平日、通所施設に通っている子供が土日でリフレッシュ出来ていて喜んでいる！！

**などなど、多数の喜びの声が聞けています。**

**\*ご利用には、別途、地域生活支援事業の申請(郡山市)が必要となります。**

**\*見学,契約後からの利用日相談、ご利用となります。**





### ★概要

- ・利用対象→基本中学生から
- ・利用定員→平日12名 土曜日・日曜日・祝日20名
- ・職員→介護福祉士、保育士、生活支援員

### ★クローバー福祉会グループ

- |        |             |
|--------|-------------|
| 日中一時支援 | ハッピーくじら     |
| 生活介護   | ベストフレンドひまわり |
| 就労継続B型 | ワークフレンドくじら  |

**★お問い合わせ・ご相談・見学・随時受付中です！中学生大募集！**

**024-955-6408**

**お気軽にお電話ください！！！！**